

## 上海礼愛頤養院の日本的介護に「優秀」評価

上海市嘉定区民政局実施、2014年嘉定区養老機構業績評価結果より

株式会社リエイ(代表取締役: 栴澤 一、本社: 千葉県浦安市・本部: 東京都千代田区、以下リエイ)は、中国・上海市嘉定区にリエイと現地有力企業グループとの合弁会社「上海礼愛企業管理諮詢有限公司」が運営する 238 床の高齢者向け入居施設「上海礼愛頤養院」が、上海市嘉定区民政局が本年度より実施する区内養老施設(許可を受けている有料老人ホーム)実地検査の結果、「優秀」評価を受けましたことをご報告いたします。

上海礼愛頤養院は、70名の中国人高齢者の方々が入居(2014年11月末現在)。認知症をはじめ、要介護の方々を対象に日本的介護サービスを提供しています。

この度、上海市嘉定区民政局の公的評価制度にて、日系企業として高い評価を受けたことを機に、あらためて日本の介護の良さをローカライズした日本的介護の提供と共に、中国介護における礼愛ブランドの浸透と、より一層のサービスの維持向上に努めてまいります。

### 嘉定区養老機構業績評価とは

養老機関の規範化管理を強化するため、上海市嘉定区養老機関より、「施設環境及び設備機器、業務管理、衛生・安全保障及び財務体制、コンプライアンス・ガイドライン」の4項目、計30の標準(嘉定区、年金代行業務評価基準)が制定されました。

第三者的審査に基づき各項目点数制(100点満点)にて年末総合評価が行われます。嘉定区の年金機関、総合評価の評価基準に基づき採点され、評価によって補助金の金額が決まります。

※参考:「優秀 90点以上、良好 80~89点、合格(70~79分)、  
基本合格(60~69分)

### 関連公示

上海市嘉定区民政局 HP 発表 2014年11月18日付

公示: 2014年嘉定区養老機構業績評価結果

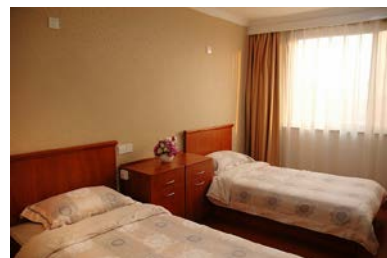
<http://jd.shmzj.gov.cn/gb/mzjdq/xxgk/zxgkxx/u1ai28517.html>

関于養老服務機構運行評估獎勵的實施細則(試行)

<http://www.jiading.gov.cn/Government/PublicInfo/27791/Show.aspx>



上海礼愛頤養院: 外観



スタンダード・ツインルーム

以上

《リリース発信元・本件に関するお問合せ先》

株式会社リエイ 社長室広報課 担当: 大島久美(直通) TEL:047-355-4721 e-mail: k-ooshima@riei.co.jp

受付/平日9:00~17:30(土・日・祝日定休)