

2023年5月1日

各 位

会 社 名 株式会社リエイ
本社所在地 千葉県浦安市入船1-5-2
プライムタワー新浦安 14階
代 表 者 名 代表取締役社長 兼 会長 椋澤 一
問 合 せ 先 常務取締役 人事総務部長 山澤 一彦
電 話 番 号 047-355-8181 (代表)

持株会社体制移行に伴う会社分割に関するお知らせ

当社は、このたび持株会社体制への移行のため、当社が営む不動産関連事業を会社分割（以下、「本件吸収分割」という。）により当社の100%親会社である株式会社リエイグループ（以下「承継会社」という。）に承継させる運びとなりましたので下記のとおりお知らせいたします。

記

1. 持株会社体制への移行の理由

当社は、更なる企業価値の向上並びに持続的成長の達成を支える経営基盤を整えるため、以下の事項を企図して持株会社体制に移行することといたしました。

(1) 事業推進における意思決定の迅速化

事業会社は、既存事業の推進機能を担います。権限移譲を進め、事業推進における意思決定を迅速に行える体制を整え、激変する環境に適応した競争力強化と事業拡大を図ってまいります。

(2) グループ経営機能の強化

承継会社は、グループ経営業務に注力します。グループ各社の業績及び資金管理、シナジーの創出に加え、成長に必要な資本政策等グループとしての成長に必要な新規事業開発等を推進してまいります。

(3) 将来を見据えた経営体制の構築

当社グループは、将来を見据えた経営体制の構築により、最適な経営資源の配分、経営人材の確保・育成、グループガバナンスの向上等を図り、グループ全体の企業価値の最大化及び持続的な成長を目指してまいります。

2. 本件吸収分割の当時会社の概要

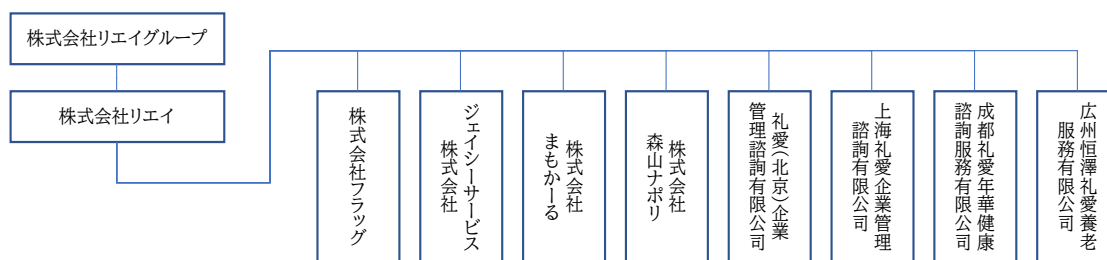
	分割会社	承継会社
(1)商号	株式会社リエイ	株式会社リエイグループ
(2)本店所在地	千葉県浦安市入船一丁目5番2号	千葉県浦安市入船一丁目5番2号
(3)代表者	代表取締役 梶澤 一	代表取締役 梶澤 一
(4)事業内容	寮宿舎の管理及び給食、介護事業	不動産業
(5)資本金	100百万円	100百万円
(6)設立年月日	1980年7月25日	2000年3月1日
(7)発行株式数	642,500株	626,742株
(8)決算期	3月31日	3月31日

3. 分割する資産、負債の項目及び金額（2023年3月31日現在）

資産		負債	
項目	金額(百万円)	項目	金額(百万円)
流動資産	—	流動負債	—
固定資産	2,739	固定負債	1,218
合計	2,739	合計	1,218

(注)上記の分割する資産、負債の項目及び金額は、2023年3月31日現在の貸借対照表その他同日現在の計算を基礎とし、これに吸収分割効力発生日までの増減を加除した上で確定するため、実際に承継する金額は予定となります。

4. 組織体制



以上